

ТЁМНАЯ НОЧЬ НАСТУПИЛА

В. Стрелков

В. Гусакова

Dolce



1. Тём_ на_ я ночь на_ сту_ пи_ ла, звёз_ доч_ ки смот_ рят с не_ бес,
2. Будь И_ и_ су_ су по_ слуш_ ной, лас_ ко_ вой, неж_ ной ко всем.
3. Вы_ рас_ тешь, мно_ го у_ зна_ ешь, мно_ го_ е в жиз_ ни пой_ мёшь.
4. Бог бу_ дет ря_ дом с то_ бо_ ю, в ми_ ре гре_ ха со_ хра_ нит,



над ко_ лы бель_ кой счаст_ ли_ во ма_ ма по_ ёт сво_ ю песнь.
Чис_ той хра_ ни сво_ ю ду_ шу, что_ бы во всём был у_ спех.
Встре_ тишь и скорбь, и стра_ да_ нье, за_ висть, лу_ кав_ ство и ложь.
в труд_ ный мо_ мент у_ спо_ ко_ ит, толь_ ко по_ сле_ дуй за Ним”.

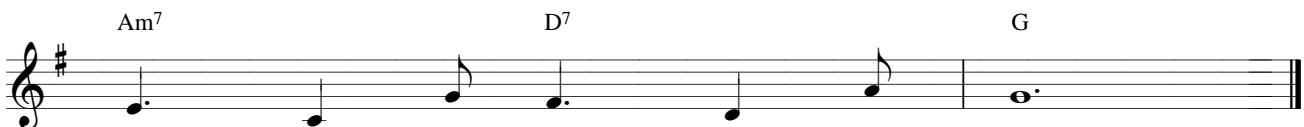
Привес



”Спи, мо_ я ми_ ла_ я кро_ ха, спи, от_ ды_ хай до ут_ ра,



будь под за_ щи_ то_ ю Бо_ га, Он о_ хра_ ня_ ет от зла,



Он о_ хра_ ня_ ет от зла.